

**UCHWAŁA Nr 284 / 5617 / 21**  
**ZARZĄDU WOJEWÓDZTWA PODKARPACKIEGO**  
**w RZESZOWIE**  
z dnia 1 czerwca 2021r.

**w sprawie wniesienia pod obrady Sejmiku Województwa Podkarpackiego projektu uchwały Sejmiku w sprawie włączenia Pedagogicznej Biblioteki Wojewódzkiej w Rzeszowie do Podkarpackiego Zespołu Placówek Wojewódzkich w Rzeszowie.**

Na podstawie art. 41 ust. 1 ustawy z dnia 5 czerwca 1998 roku o samorządzie województwa (Dz. U. z 2020 r., poz. 1668 ze zm.) i § 29 ust. 1 pkt 1 Statutu Województwa Podkarpackiego, stanowiącego załącznik do Uchwały Nr X/103/99 Sejmiku Województwa Podkarpackiego w Rzeszowie z dnia 29 września 1999 r. w sprawie uchwalenia Statutu Województwa Podkarpackiego (Dz. Urz. Woj. Podk. z 1999 r. Nr 28, poz. 1247, z 2002 r. Nr 54, poz. 1101, z 2008 r. Nr 55, poz. 1449, z 2019 r., poz. 2676),

**Zarząd Województwa Podkarpackiego w Rzeszowie**  
**uchwala, co następuje:**

§ 1

Wnosi się pod obrady Sejmiku Województwa Podkarpackiego projekt uchwały Sejmiku **w sprawie włączenia Pedagogicznej Biblioteki Wojewódzkiej w Rzeszowie do Podkarpackiego Zespołu Placówek Wojewódzkich w Rzeszowie**, w brzmieniu stanowiącym załącznik do uchwały.

§ 2

Wykonanie uchwały powierza się Marszałkowi Województwa Podkarpackiego.

§ 3

Uchwała wchodzi w życie z dniem podjęcia.

*Podpisała:*

*Ewa Draus – Wicemarszałek Województwa Podkarpackiego*

**UCHWAŁA NR .....**  
**SEJMIKU WOJEWÓDZTWA PODKARPACKIEGO**

**z dnia .....**

**w sprawie włączenia Pedagogicznej Biblioteki Wojewódzkiej w Rzeszowie  
do Podkarpackiego Zespołu Placówek Wojewódzkich w Rzeszowie**

Na podstawie art. 18 pkt 19 lit. f ustawy z dnia 5 czerwca 1998 r. o samorządzie województwa (Dz.U. z 2020 r. poz. 1668, z późn. zm.), art. 8 ust. 22, art. 91 ust. 7 i 7a pkt 1 oraz 9 w związku z art. 188 ust. 3 ustawy z dnia 14 grudnia 2016 r. – Prawo oświatowe (Dz.U. z 2020 r. poz. 910 z późn. zm.), art. 12 ust. 1 pkt 2 ustawy z dnia 27 sierpnia 2009 r. o finansach publicznych (Dz.U. z 2019 r. poz. 869 z późn. zm.) oraz § 5 rozporządzenia Ministra Edukacji Narodowej z dnia 28 maja 2019 r. w sprawie placówek doskonalenia nauczycieli (Dz.U. z 2019 r. poz. 1045),

**Sejmik Województwa Podkarpackiego  
uchwała, co następuje:**

**§ 1.**

Włącza się z dniem 1 września 2021 r. Pedagogiczną Bibliotekę Wojewódzką w Rzeszowie do Podkarpackiego Zespołu Placówek Wojewódzkich w Rzeszowie.

**§ 2.**

1. Podkarpacki Zespół Placówek Wojewódzkich w Rzeszowie przejmuje z dniem 1 września 2021 r. wszelkie należności i zobowiązania Pedagogicznej Biblioteki Wojewódzkiej w Rzeszowie
2. Mienie będące we władaniu Pedagogicznej Biblioteki Wojewódzkiej w Rzeszowie z dniem 1 września 2021 r. staje się mieniem Podkarpackiego Zespołu Placówek Wojewódzkich w Rzeszowie.

**§ 3.**

W uchwale nr XIX/319/20 Sejmiku Województwa Podkarpackiego z dnia 24 lutego 2020 r. w sprawie utworzenia Szkolnego Schroniska Młodzieżowego w Czudcu i połączenia go z Podkarpackim Centrum Edukacji Nauczycieli zmienionej uchwałą nr XXXVI/579/21 z dnia 26 kwietnia 2021 r. załącznik nr 2 do uchwały otrzymuje brzmienie określone w załączniku do niniejszej uchwały.

§ 4.

Wykonanie uchwały powierza się Zarządowi Województwa Podkarpackiego.

§ 5.

Uchwała wchodzi w życie z dniem podjęcia.

Załącznik do uchwały nr .....  
Sejmiku Województwa Podkarpackiego  
z dnia .....

## STATUT

### Podkarpackiego Zespołu Placówek Wojewódzkich w Rzeszowie

#### § 1.

1. Podkarpacki Zespół Placówek Wojewódzkich w Rzeszowie zwany dalej „PZPW” jest zespołem w rozumieniu ustawy z dnia 14 grudnia 2016 r. – Prawo oświatowe (Dz.U. z 2020 r. poz. 910 z późn. zm.).
2. Siedzibą PZPW jest Rzeszów, ul. Niedzielskiego 2.
3. Organem prowadzącym PZPW jest Samorząd Województwa Podkarpackiego.
4. PZPW działa w formie jednostki budżetowej.

#### § 2.

W skład PZPW wchodzi następujące jednostki organizacyjne:

- 1) Podkarpackie Centrum Edukacji Nauczycieli w Rzeszowie wraz z Oddziałami:
  - w Rzeszowie, ul. Niedzielskiego 2,
  - w Krośnie, ul. Grodzka 45b,
  - w Przemyślu, ul. Kraszewskiego 7a,
  - w Tarnobrzegu, ul. Sienkiewicza 206,
  - Ośrodek Edukacji Nauczycieli i Pracowników Administracji Samorządowej w Czudcu, ul. Rzeszowska 82;
- 2) Szkolne Schronisko Młodzieżowe w Czudcu, ul. Rzeszowska 82 wraz z filiami:
  - w Przemyślu, ul. Kraszewskiego 7a,
  - w Tarnobrzegu, ul. Sienkiewicza 206;
- 3) Pedagogiczna Biblioteka Wojewódzka w Rzeszowie, ul. Gałęzowskiego 4 wraz z filiami:
  - w Kolbuszowej, ul. Jana Pawła II 8,
  - w Leżajsku, ul. Mickiewicza 79,
  - w Łańcucie, ul. Danielewicza 8,
  - w Mielcu, ul. Wyspiańskiego 6,
  - w Sędziszowie Małopolskim, ul. Fabryczna 4,
  - w Strzyżowie, ul. Parkowa 7.

#### § 3.

Jednostki wymienione w § 2 przy realizacji swoich zadań statutowych używają odpowiednio nazw:

- 1) Podkarpackie Centrum Edukacji Nauczycieli w Rzeszowie przy Podkarpackim Zespole Placówek Wojewódzkich w Rzeszowie,

- 2) Szkolne Schronisko Młodzieżowe w Czudcu przy Podkarpackim Zespole Placówek Wojewódzkich w Rzeszowie,
- 3) Pedagogiczna Biblioteka Wojewódzka w Rzeszowie przy Podkarpackim Zespole Placówek Wojewódzkich w Rzeszowie.

#### § 4.

Celem PZPW jest realizacja zadań określonych w szczególności w:

- 1) ustawie – Prawo oświatowe,
- 2) rozporządzeniu Ministra Edukacji Narodowej w sprawie placówek doskonalenia nauczycieli,
- 3) rozporządzeniu Ministra Edukacji Narodowej w sprawie publicznych placówek oświatowo-wychowawczych, młodzieżowych ośrodków wychowawczych, młodzieżowych ośrodków socjoterapii, specjalnych ośrodków szkolno-wychowawczych, specjalnych ośrodków wychowawczych, ośrodków rewalidacyjno-wychowawczych oraz placówek zapewniających opiekę i wychowanie uczniom w okresie pobierania nauki poza miejscem stałego zamieszkania,
- 4) rozporządzeniu Ministra Edukacji Narodowej w sprawie szczegółowych zasad działania publicznych bibliotek pedagogicznych,
- 5) Statucie Podkarpackiego Centrum Edukacji Nauczycieli w Rzeszowie,
- 6) Statucie Szkolnego Schroniska Młodzieżowego w Czudcu,
- 7) Statucie Pedagogicznej Biblioteki Wojewódzkiej w Rzeszowie.

#### § 5.

1. PZPW, kieruje dyrektor, który realizuje zadania określone w przepisach szczególnych, Statucie PZPW, Statucie Podkarpackiego Centrum Edukacji Nauczycieli w Rzeszowie, Statucie Szkolnego Schroniska Młodzieżowego w Czudcu oraz Statucie Pedagogicznej Biblioteki Wojewódzkiej w Rzeszowie.
2. Dyrektor PZPW jest Dyrektorem Podkarpackiego Centrum Edukacji Nauczycieli w Rzeszowie i Dyrektorem Szkolnego Schroniska Młodzieżowego w Czudcu oraz Dyrektorem Pedagogicznej Biblioteki Wojewódzkiej w Rzeszowie.
3. Powierzenia i odwołania ze stanowiska Dyrektora PZPW dokonuje Zarząd Województwa Podkarpackiego. Kandydata na stanowisko Dyrektora PZPW wyłania się w drodze konkursu.
4. Do zadań Dyrektora PZPW należy w szczególności:
  - 1) sprawowanie nadzoru nad realizacją zadań PZPW,
  - 2) sprawowanie nadzoru nad pracownikami w zakresie realizacji zadań PZPW,
  - 3) zarządzanie majątkiem i funduszami PZPW,
  - 4) dysponowanie środkami określonymi w planie finansowym PZPW,
  - 5) dokonywanie czynności prawnych w zakresie prawa pracy,
  - 6) reprezentowanie PZPW,
  - 7) sprawowanie nadzoru pedagogicznego nad nauczycielami PZPW,
  - 8) współpraca z zakładowymi organizacjami związkowymi w zakresie przewidzianym odrębnymi przepisami,
  - 9) zapewnienie funkcjonowania adekwatnej, skutecznej i efektywnej kontroli zarządczej w PZPW,
  - 10) wykonywanie innych zadań wynikających z przepisów szczególnych.

5. Dyrektor PZPW przygotowuje w szczególności:
  - 1) plan pracy na kolejny rok szkolny,
  - 2) sprawozdanie z wykonania planu pracy za dany rok szkolny,
  - 3) plany i sprawozdania finansowe, zgodnie z odrębnymi przepisami – w terminach wynikających z przepisów szczególnych,
  - 4) arkusz organizacji Pedagogicznej Biblioteki Wojewódzkiej w Rzeszowie,
  - 5) arkusz organizacji Szkolnego Schroniska Młodzieżowego w Czudcu.
6. Dyrektor kieruje działalnością PZPW przy pomocy wicedyrektorów PZPW.
7. Dyrektor PZPW działa jednoosobowo na podstawie pełnomocnictwa udzielonego przez Zarząd Województwa Podkarpackiego.
8. Do czynności przekraczających zakres pełnomocnictwa wymagana jest zgoda w formie uchwały Zarządu Województwa Podkarpackiego.

## § 6.

Komórki organizacyjne PZPW to:

- 1) Zespół Nauczycieli Konsultantów;
- 2) Zespół Nauczycieli Doradców Metodycznych;
- 3) Dział Finansowo-Księgowy;
- 4) Dział Administracyjno-Gospodarczy;
- 5) Dział Projektów;
- 6) Dział Kadr i Płac;
- 7) Dział Informatyczny;
- 8) Wieloosobowe stanowisko ds. obsługi informatycznej Podkarpackich Bibliotek Pedagogicznych;
- 9) Wieloosobowe stanowisko ds. zamówień publicznych;
- 10) Stanowisko ds. bhp;
- 11) Radca Prawny;
- 12) Sekretariat Główny;
- 13) Kancelaria Ogólna;
- 14) Inspektor Ochrony Danych Osobowych;
- 15) Pełnomocnik ds. ochrony informacji niejawnych;
- 16) Stanowisko ds. promocji;
- 17) Stanowisko ds. obronnych, zarządzania kryzysowego, ochrony ludności i obrony cywilnej;
- 18) Biuro Obsługi Szkoleń;
- 19) Oddziały:
  - a) w Rzeszowie, w którego skład wchodzi:
    - Zespół Nauczycieli Konsultantów,
    - Zespół Nauczycieli Doradców Metodycznych;
  - b) w Krośnie, w którego skład wchodzi:
    - Zespół Nauczycieli Konsultantów,
    - Zespół Nauczycieli Doradców Metodycznych,
    - Zespół Pracowników Administracyjno-Obsługowych;
  - c) w Przemyślu, w którego skład wchodzi:
    - Zespół Nauczycieli Konsultantów,
    - Zespół Nauczycieli Doradców Metodycznych,
    - Zespół Pracowników Administracyjno-Obsługowych oraz Szkolnego Schroniska Młodzieżowego w Czudcu Filia w Przemyślu;

- d) w Tarnobrzegu, w którego skład wchodzi:
  - Zespół Nauczycieli Konsultantów,
  - Zespół Nauczycieli Doradców Metodycznych,
  - Zespół Pracowników Administracyjno-Obsługowych oraz Szkolnego Schroniska Młodzieżowego w Czudcu Filia w Tarnobrzegu;
- 20) Ośrodek Edukacji Nauczycieli i Pracowników Administracji Samorządowej w Czudcu;
- 21) Szkolne Schronisko Młodzieżowe w Czudcu z filią w Tarnobrzegu oraz filią w Przemyśle,
- 22) Pedagogiczna Biblioteka Wojewódzka w Rzeszowie, w skład której wchodzi:
  - a) Dział Gromadzenia, Opracowania Zbiorów i Informatorium Bibliograficzne;
  - b) Dział Udostępniania Zbiorów;
  - c) Filie:
    - w Kolbuszowej,
    - w Leżajsku,
    - w Łąncucie,
    - w Mielcu,
    - w Sędziszowie Małopolskim,
    - w Strzyżowie.

## § 7.

1. W PZPW tworzy się stanowiska kierownicze:
  - 1) Wicedyrektora ds. Doskonalenia Nauczycieli i Oddziału w Rzeszowie;
  - 2) Wicedyrektora ds. Administracyjnych i SSM w Czudcu;
  - 3) Wicedyrektora ds. Projektów;
  - 4) Wicedyrektorów:
    - a) Oddziału w Krośnie,
    - b) Oddziału w Przemyśle,
    - c) Oddziału w Tarnobrzegu;
  - 5) Wicedyrektora ds. Pedagogicznej Biblioteki Wojewódzkiej w Rzeszowie;
  - 6) Wicedyrektora ds. Informatycznych;
  - 7) Głównego Księgowego;
  - 8) zastępcę Głównego Księgowego;
  - 9) Kierownika Działu Kadr i Płac;
  - 10) Kierownika Działu Administracyjno-Gospodarczego;
  - 11) Kierownika Ośrodka Edukacji Nauczycieli i Pracowników Administracji Samorządowej w Czudcu i Szkolnego Schroniska Młodzieżowego w Czudcu;
  - 12) Kierownika Działu Informatycznego;
  - 13) Kierownika Zespołu Nauczycieli Konsultantów w Oddziale w Rzeszowie;
  - 14) Kierownika Zespołu Nauczycieli Doradców Metodycznych;
  - 15) Kierownika Działu Gromadzenia, Opracowania Zbiorów i Informatorium Bibliograficznego,
  - 16) Kierownika Działu Udostępniania Zbiorów,
  - 17) Kierownika Filii:
    - a) w Kolbuszowej,
    - b) w Leżajsku,

- c) w Łańcucie,
  - d) w Mielcu,
  - e) w Sędziszowie Małopolskim,
  - f) w Strzyżowie.
2. Szczegółowy zakres zadań stanowisk kierowniczych, o których mowa w ust. 1 określa Dyrektor PZPW.
  3. Dyrektor PZPW może, stosownie do potrzeb tworzyć stanowiska kierownicze w zespołach problemowych lub zadaniowych i projektach finansowanych ze środków zewnętrznych.
  4. W przypadku nieobecności Dyrektora PZPW, zastępstwo pełni Wicedyrektor wskazany przez Dyrektora PZPW.

## § 8.

1. W pieczęciach PZPW używa się odpowiednio następujących nazw:
  - 1) Podkarpacki Zespół Placówek Wojewódzkich w Rzeszowie,
  - 2) Podkarpackie Centrum Edukacji Nauczycieli w Rzeszowie przy Podkarpackim Zespole Placówek Wojewódzkich w Rzeszowie,
  - 3) Podkarpackie Centrum Edukacji Nauczycieli w Rzeszowie Oddział w Krośnie przy Podkarpackim Zespole Placówek Wojewódzkich w Rzeszowie,
  - 4) Podkarpackie Centrum Edukacji Nauczycieli w Rzeszowie Oddział w Przemyślu przy Podkarpackim Zespole Placówek Wojewódzkich w Rzeszowie,
  - 5) Podkarpackie Centrum Edukacji Nauczycieli w Rzeszowie Oddział w Tarnobrzegu przy Podkarpackim Zespole Placówek Wojewódzkich w Rzeszowie,
  - 6) Szkolne Schronisko Młodzieżowe w Czudcu przy Podkarpackim Zespole Placówek Wojewódzkich w Rzeszowie,
  - 7) Szkolne Schronisko Młodzieżowe w Czudcu Filia w Przemyślu przy Podkarpackim Zespole Placówek Wojewódzkich w Rzeszowie,
  - 8) Szkolne Schronisko Młodzieżowe w Czudcu Filia w Tarnobrzegu przy Podkarpackim Zespole Placówek Wojewódzkich w Rzeszowie;
  - 9) Pedagogiczna Biblioteka Wojewódzka w Rzeszowie przy Podkarpackim Zespole Placówek Wojewódzkich w Rzeszowie;
  - 10) Pedagogiczna Biblioteka Wojewódzka w Rzeszowie Filia w Kolbuszowej przy Podkarpackim Zespole Placówek Wojewódzkich w Rzeszowie;
  - 11) Pedagogiczna Biblioteka Wojewódzka w Rzeszowie Filia w Leżajsku przy Podkarpackim Zespole Placówek Wojewódzkich w Rzeszowie;
  - 12) Pedagogiczna Biblioteka Wojewódzka w Rzeszowie Filia w Łańcucie przy Podkarpackim Zespole Placówek Wojewódzkich w Rzeszowie;
  - 13) Pedagogiczna Biblioteka Wojewódzka w Rzeszowie Filia w Mielcu przy Podkarpackim Zespole Placówek Wojewódzkich w Rzeszowie;
  - 14) Pedagogiczna Biblioteka Wojewódzka w Rzeszowie Filia w Sędziszowie Małopolskim przy Podkarpackim Zespole Placówek Wojewódzkich w Rzeszowie;
  - 15) Pedagogiczna Biblioteka Wojewódzka w Rzeszowie Filia w Strzyżowie przy Podkarpackim Zespole Placówek Wojewódzkich w Rzeszowie.
2. Pieczęć urzędowa zawiera następującą treść odpowiednio:



- 1) Podkarpackie Centrum Edukacji Nauczycieli w Rzeszowie przy PZPW w Rzeszowie,
- 2) Pedagogiczna Biblioteka Wojewódzka w Rzeszowie przy PZPW w Rzeszowie.

#### § 9.

1. Zasady gospodarki finansowej PZPW określają odrębne przepisy.
2. Podstawą gospodarki finansowej PZPW jest plan dochodów i wydatków, zatwierdzany zgodnie z obowiązującymi w tym zakresie przepisami.
3. PZPW prowadzi przewidzianą dla jednostek budżetowych sprawozdawczość finansową.

#### § 10.

1. Struktura organizacyjna PZPW stanowi załącznik do Statutu PZPW.
2. Szczegółową organizację pracy PZPW określa Regulamin Organizacyjny nadany przez Dyrektora PZPW podlegający zatwierdzeniu przez Zarząd Województwa Podkarpackiego.

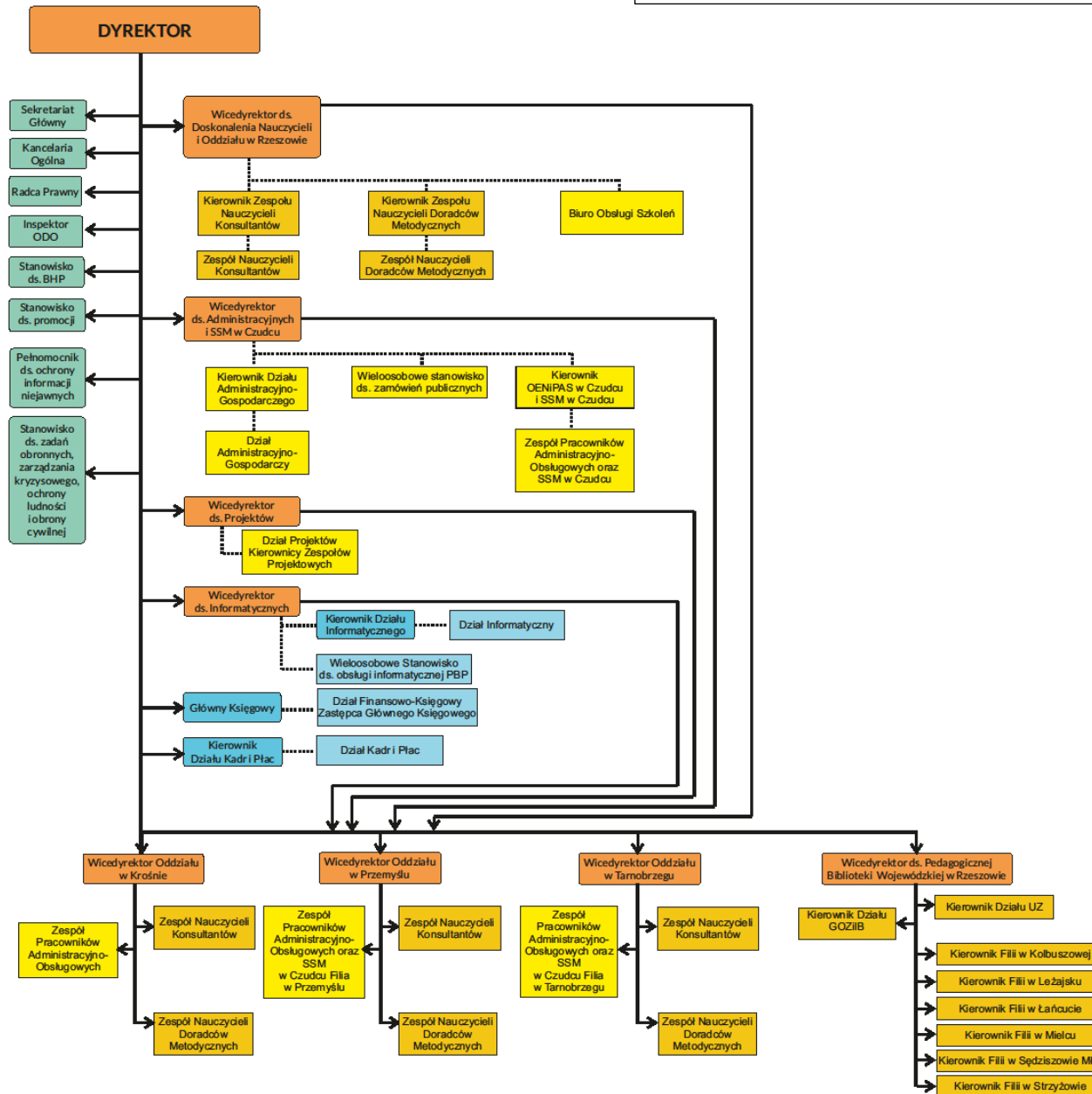
#### § 11.

Jednostki wchodzące w skład PZPW zachowują dotychczasowe Statuty, w przypadku zaistnienia sprzeczności pomiędzy zapisami w Statutach stosuje się postanowienia niniejszego Statutu.

#### § 12.

Zmiany w statucie PZPW dokonywane są przez Sejmik Województwa Podkarpackiego w trybie przewidzianym dla jego nadania.

## Schemat organizacyjny Zespołu Placówek Wojewódzkich w Rzeszowie



## UZASADNIENIE

Zgodnie art. 91 ust. 7 ustawy Prawo oświatowe - organ prowadzący szkół i placówek może włączyć do zespołu szkołę lub placówkę.

Podkarpacki Zespół Placówek Wojewódzkich w Rzeszowie jest zespołem jednostek oświatowych, w rozumieniu ustawy Prawo oświatowe, w skład którego wchodzi:

- Podkarpackie Centrum Edukacji Nauczycieli w Rzeszowie wraz z Oddziałami (placówka doskonalenia nauczycieli),
- Szkolne Schronisko Młodzieżowe w Czudcu wraz z Filiami (placówka).

Włączenie do Podkarpackiego Zespołu Placówek Wojewódzkich w Rzeszowie Pedagogicznej Biblioteki Wojewódzkiej w Rzeszowie ma na celu rozbudowanie i wzbogacenie systemu doskonalenia nauczycieli w województwie podkarpackim.

W obecnym stanie prawnym za doskonalenie nauczycieli, oprócz placówek doskonalenia nauczycieli, odpowiadają również biblioteki pedagogiczne. Zarówno biblioteki pedagogiczne jak i placówki doskonalenia nauczycieli służą w szczególności wspieraniu procesu kształcenia i doskonalenia nauczycieli, a także wspieraniu działalności szkół.

Doskonalenie nauczycieli to istotny element jakości edukacji. Nauczyciele muszą być otwarci na zmieniające się potrzeby społeczeństwa, reagować na nowe warunki zewnętrzne, rozwijać procesy edukacyjne. Ma to szczególne znaczenie w obecnym czasie, gdy tempo rozwoju wiedzy, zmian społecznych i technologicznych sprawia, że wiedza zdobyta na studiach, w dłuższej perspektywie, jest niewystarczająca do efektywnej pracy. Doskonalenie zawodowe umożliwia nauczycielom przystosowanie się do różnych sytuacji, wzbogaca kompetencje, pozwala rozpoznawać potrzeby dzieci i młodzieży oraz poznanie nowych sposobów organizowania samokształcenia i warsztatu swojej pracy. Umiejętności zawodowe nauczycieli i dyrektorów szkół oraz sprawny system zbierania informacji edukacyjnych decydują bowiem o jakości systemu edukacji.

Włączenie do Zespołu Placówek Wojewódzkich w Rzeszowie Pedagogicznej Biblioteki Wojewódzkiej w Rzeszowie pozwoli na stworzenie jeszcze bardziej skutecznego wspierania szkół i placówek. Taka organizacja pozwoli na wykorzystanie dużej wiedzy zarówno pracowników placówki doskonalenia nauczycieli jak i pracowników Pedagogicznej Biblioteki Wojewódzkiej w Rzeszowie na temat lokalnych struktur systemu edukacji, specyficznych potrzeb i uwarunkowań regionalnych, słabych i mocnych stron edukacji. Takie rozwiązanie pozwoli mocniej zaangażować nauczycieli-bibliotekarzy w proces doskonalenia nauczycieli. Dzięki kapitałowi wiedzy pracowników tych dwóch łączonych instytucji będzie zdecydowanie łatwiej współpracować ze szkołami województwa i stworzyć unikalną ofertę. Połączenie jednostek wpłynie również na lepsze wykorzystanie wiedzy i doświadczenia pracowników obu placówek w realizacji projektów.

Włączanie bibliotek pedagogicznych w proces doskonalenia nauczycieli jest koniecznością, co znajduje potwierdzenie w różnych dokumentach Ministerstwa Edukacji i Nauki.

Wskutek połączenia jednostki wchodzące w skład Podkarpackiego Zespołu Placówek Wojewódzkich w Rzeszowie działać będą pod kierownictwem jednego dyrektora oraz ze wspólną administracją i obsługą. Przyczyni się to do lepszej koordynacji działań łączonych instytucji.